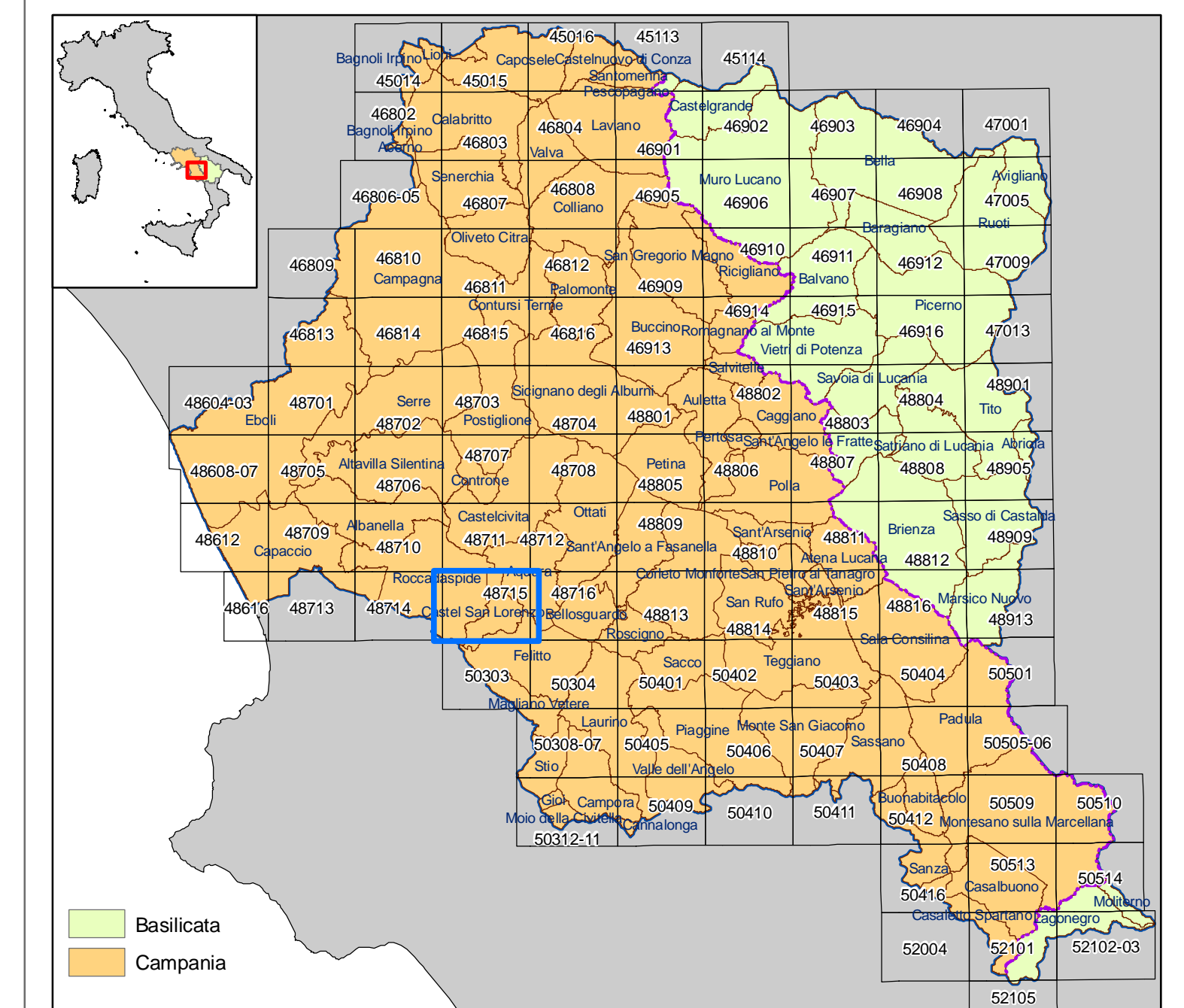


LEGENDA

- Colamento rapido
 - Crollo/Ribaltamento
 - Sprofondamento
 - Area soggetta a crolli/ribaltamenti diffusi
 - Frana complessa caratterizzata da velocità da rapida ad estremamente rapida
- Intensità alta**
- Colamento lento
 - Scivolamento rotazionale/traslattivo
 - Frana complessa caratterizzata da velocità da lenta a moderata
 - Area soggetta a deformazioni lente diffuse
- Intensità media**
- DGPV
 - Espansioni
- Intensità bassa**



Il Piano è stato elaborato sulle seguenti basi cartografiche e georiferito rispetto al sistema internazionale UTM WGS84 - 34N.
 Cartografia Campania 1: 5.000 - CTRN Campania 2004 - (numerica)
 Cartografia Basilicata 1: 5.000 - 1:10.000 Ex Agensud - (raster)
 1: 5.000 - CTRN 1:5.000 Basilicata 2001 - (numerica)

— Limite del Bacino Idrografico Interregionale del Fiume Sele
 - - - - - Confine Regionale Campania-Basilicata

AUTORITA' DI BACINO REGIONALE CAMPANIA SUD ED INTERREGIONALE PER IL BACINO IDROGRAFICO DEL FIUME SELE

RIVISITAZIONE DEL PIANO STRALCIO PER L'ASSETTO IDROGEOLOGICO DEL BACINO IDROGRAFICO DEL FIUME SELE (ex Autorità di Bacino Interregionale del Fiume Sele)



SEZIONE: GEOLOGIA
 ELABORATO: G4 - CARTA DELLE INTENSITA' DEI FENOMENI FRANOSI
 CODICE: F_INFF_48715_REV_2
 SCALA: 1:10.000 MARZO 2016

SEGRETERIA TECNICO OPERATIVA
 Gruppo di lavoro determina n°11 del 16/02/2015
 Responsabile del Procedimento
 geol. Crescenzo Minotta
 Il Vicario del Segretario Generale
 arch. Giuseppe Grimaldi